

MUHASEBECİLERE YÖNELİK KOLAYLIKLAR

İlgili Versiyon/lar : ETA:SQL, ETA:V.8-SQL

İlgili Modül/ler : Bordro

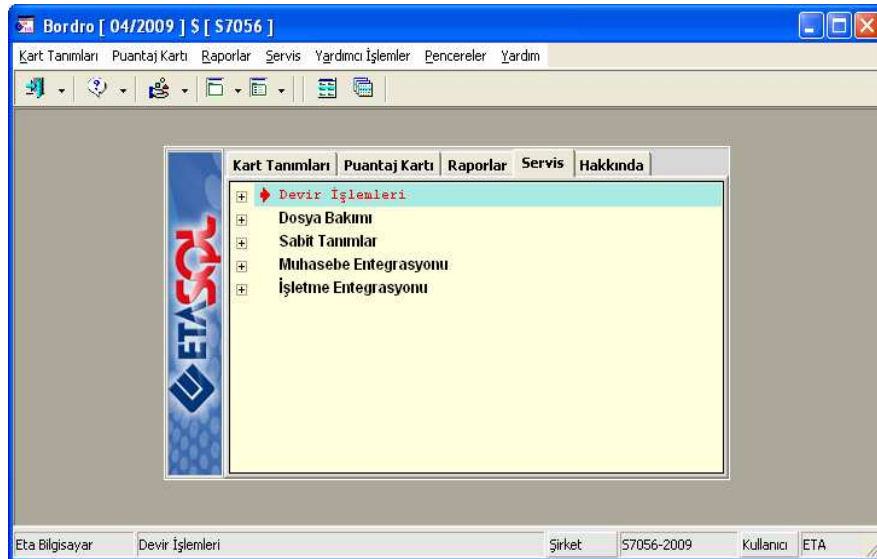
BİRDEN FAZLA MÜKELLEFİN BORDRO KAYITLARININ OTOMATİK OLARAK MUHASEBE VEYA İŞLETME DEFTERİNE AKTARILMASI

Birden fazla mükellefin bordro kayıtlarını tek bir ekrandan Muhasebe'ye veya İşletme Defteri'ne otomatik olarak aktarabiliriz.

Muhasebe ve İşletme defterlerinizde personellerinizin "aylık ücret tahakkuku"nu bütün dosyaları önünüze alıp her ay elle yapmanıza gerek yok.

Bordro modülümüzde sadece bir defa tanımlama yaparak programımız tarafından her ay Muhasebe/İşletme modüllerine otomatik fiş kestirebiliriz.

Bunun için Bordro/Servis/Muhasebe Entegrasyonu/Entegrasyon İşlemi seçilir.



Karşımıza gelen ekranda **F6-Şirket Ekle** tuşu ile toplu entegrasyon yapılacak şirketler seçilir ve **F2-İşlem** tuşu ile toplu entegrasyon işlemi sağlanır.

Muhasebe Entegrasyon İşlemi [04/2009]

Kriterler | Entegrasyon Parametreleri

1. DEĞER

Sicil No

Per. Adı Soyadı

İşyeri Kodu

Departmanı

Özel Kod 1

Özel Kod 2

Özel Kod 3

Özel Kod 4

Özel Kod 5

2. DEĞER

Sicil No

Per. Adı Soyadı

İşyeri Kodu

Departmanı

Özel Kod 1

Özel Kod 2

Özel Kod 3

Özel Kod 4

Özel Kod 5

Asgari Ücret Bilgilerini Tabloya Taşı

011 - ASGARI ÜCRET

012 - DİĞER ÜCRET

İşyeri Kodu

İşyeri Kodu

Birden Fazla Şirkette İşlem

Ent.Param | 1-Ekrandan Al

İşlem Gören Kart

Personel Kodu/Adı

NO	İŞLEM	ŞİRKET KODU	DÖNEM	İŞYERİ KODU	ŞİRKET KISA İSMİ
1		A1	2009	MERKEZ	A1
2		AHMET1	2009	MERKEZ	

ESC->Çıkış

F1->Yardım

F2->İşlem

F6->Şirket Ekle.

Microsoft
CERTIFIED
Partner

ISV/Software Solutions



0212 444 1 ETA



www.eta.com.tr