

İlgili Versiyon/lar : ETA:SQL, ETA:V.8-SQL

İlgili Modül/ler : Cari

KARA LİSTE UYGULAMASI

Riskli firmaları kara listeye alarak fiş giriş işlemleri esnasında bilgi sahibi olmak mümkün. Üstelik tanımlanması ve uygulanması son derece kolay.

Nasıl Tanımlanır?

Şirket bilgileri modülünde **Servis İşlemleri / Sabit Tanımlar / Parametreler / Cari Genel Parametreleri** bölümüne girilerek Muhtelif Kontroller grubundaki “Kara Liste Kontrolü” parametresini isteğimize göre düzenliyoruz.

Cari Genel Parametreler

Ana Bilgiler | Entegrasyon Parametreleri | Diğer Bilgiler

Çalışma Dönem Bilgileri:

Dönem Başı: 01/01/2009

Dönem Sonu: 31/12/2009

Devir Fiş Tipi: 1

Özel Devir Fiş Tipi: 6

Dönem Öncesine İşlem: 0 - İzin Verme

Dönem Sonrasına İşlem: 0 - İzin Verme

Cari Bakıye Kontrolleri:

Kredi Limit Kontrolü: 2 - Uyar

Risk Limit Kontrolü: 2 - Uyar

Alış Sipariş Limit Kont.: 2 - Uyar

Satış Sipariş Limit Kont.: 2 - Uyar

Faturalaşacak Giren İrsaliyeler (-):

Faturalaşacak Çıkan İrsaliyeler (+):

Karşılancak Alış Siparişleri (-):

Karşılancak Satış Siparişleri (+):

Müşteri Teminat Kontrolü (-):

Muhtelif Kontroller:

Muafiyet Uygula:

Risk Analizinde Ödendi Mi?:

Kara Liste Kontrolü: 0 - İzin Verme

İlk Değerler:

Vade Farkı Grup Kodu: []

Son Kay.Cari Kartı: 005

Satır Birleştirme Parametreleri:

İşlem Cinsi Farklı Olanlar Birleşsin:

Cari Kodu Farklı Olanlar Birleşsin:

Döviz Kodu Farklı Olanlar Birleşsin:

Döviz Cinsi Farklı Olanlar Birleşsin:

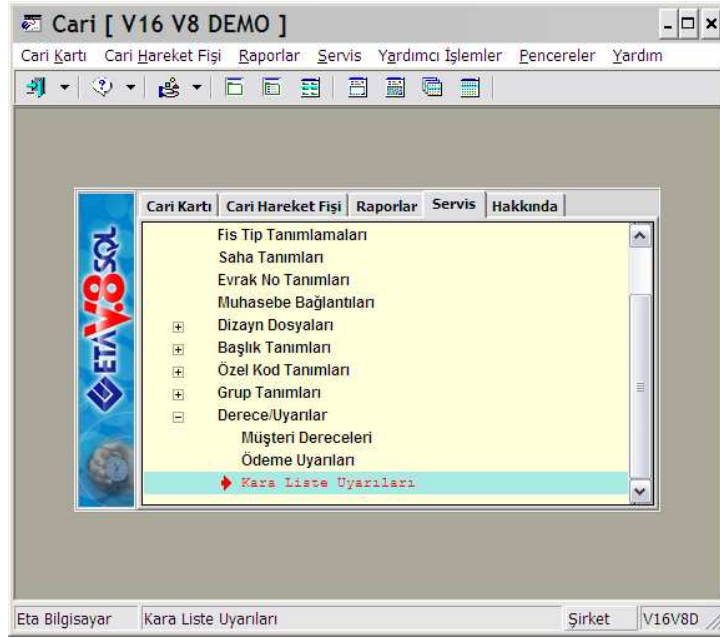
Ödendi mi Farklı Olanlar Birleşsin:

İade İşlem Farklı Olanlar Birleşsin:

Kendi Ç/S Farklı Olanlar Birleşsin:

ESC->Çıkış F1->Yardım F2->Kayıt

Parametremizi düzenledikten sonra Cari modülünde **Servis / Sabit Tanımlar / Derece / Uyarılar / Kara Liste Uyarıları** bölümüne girilerek fişleri kaydederken çıkmasını istediğimiz uyarı mesajlarını yazıyoruz.



KARA LİSTE UYARILARI

SIRA NO	KOD	AÇIKLAMA
1	SENET	SENET GÜVENSİZ
2	CEK	ÇEKİ GERİ DÖNÜYOR
3	DİKKAT	AÇIK HESAP ÇALIŞMA
4	30	MAX. 30 GÜN VADE
5	60	MAX. 60 GÜN VADE
6	90	MAX. 90 GÜN VADE
7		
8		
9		
10		
11		
12		

ESC->Çıkış F1->Yardım F2->Kayıt

Tanımladığımız bu uyarıları, kara listeye dahil etmek istediğimiz cari kartlarına uyarlamak için, **Cari Kartı / Ek Bilgiler** sekmesinde “**Kontrol/Uyarı Bilgileri**” grubundaki “**Kara Liste**”ye ait kutucuk işaretlenerek, hemen altında bulunan “**Kara Liste Mesajı**” bölümünün seçim butonuna basarak karşımıza çıkan kara liste uyarılarından bu karta ait işlem yaparken görmek istediğimiz uyarıyı seçeriz. Veya kara liste uyarıları dışında özel uyarımız var ise buraya uyarımızı yazabiliriz.

Cari Kartı { 001 / AAA LTD.ŞTİ. }

ESC->Çıkış F1->Yardım F2->Kayıt F3->İptal F4->Yazdır F6->Kart Lis. F8->Detay F11->Önceki F12->Sonraki

Ana Sayfa Ek Bilgiler Kimlik Bilgileri Bağlantılar Resimler

Açıklamalar

Açıklama 1
Açıklama 2
Açıklama 3
Açıklama 4
Açıklama 5

Kontrol/Uyarı Bilgileri

Çalışma Kontrolü 1 - İzin Ver
Müşteri Derecesi
Uyarı Mesajı
Kara Liste
Kara Liste Mesajı **AÇIK HESAP ÇALIŞMA**

Ödeme Bilgileri

İskonto Oranı 0
Tahsil Grup Kodu
Tahsil Açıklaması
Kredi Limiti 0.00
Risk Limiti 0.00
Teminat 0.00
V.F.Grup Kodu
Ödeme Planı Gr.
Taksit.Grup No
Mutabakat Tarihi
Mutabakat Tutarı 0.00

Seçiminizi Yapınız

Görünüm Sahalar Sorgu Yardımcı İşlemler

ÖZKODKODU

Sıra No	Kod	Açıklama
1	SENET	SENET GÜVENSİZ
2	CEK	ÇEKİ GERİ DÖNÜYOR
3	DİKKAT	AÇIK HESAP ÇALIŞMA
4	30	MAX. 30 GÜN VADE
5	60	MAX. 60 GÜN VADE
6	90	MAX. 90 GÜN VADE

Toplam Sıra: 6 - 3 İstenen Sıra Sayısı

Az Tutar 0.00 En Çok Tutar 0.00
0.00 0.00
n 0.00
can 0.00

AKTALS

Nasıl Uygulanır ?

Bütün bu tanımlamalar yapıldıktan sonra Cari Hareket, İrsaliye, Fatura, Sipariş gibi cari kart seçerek işlem yaptığımız modüllerde fiş oluşturup kaydetmeye çalıştığımızda, cari kartta tanımladığımız uyarı mesajımız çıkacaktır.

3-SATIŞ { Ref.No:0 }

ESC->Çıkış F1->Yardım F2->Kayıt F3->İptal F4->Yazdır F7->FatLis. F8->Detay F11->Önceki F12->Sonraki

Fiş Bilgileri Ek Bilgiler Adres Bilgileri İndirimler Masraflar Vergiler Toplamlar Döviz Değerleri Düzenleme Bağlantılar

Fat.Tarihi: 06/10/2009 Cari Kod: 001 Kapalı Fatura:
Fatura No: Ünvani: AAA LTD.ŞTİ. Basıldı mı?:
B.İşlem No: İrsaliye Tarihi: KDV Dahil:
Evrak No: İrsaliye No: KDV Tevkifatı:
Vade Tarihi: Fat./İrs.Saati: İptal Fatura:
ÖTV Uygula:

TİP	KOD	CİNS/AÇIKLAMA	MİKTAR	FİYAT NO	FİYAT	TUTAR	KDV.ORANI
1-Stok Kartı	001	stok a	10.000	2	95.00	950.00	18

Dikkat

**CARİ KARTI (001) KARA LİSTE OLARAK BELİRTİLMİŞ, İŞLEM YAPILAMAZ!
AÇIK HESAP ÇALIŞMA**

Tamam

Cari Stok

001/AAA LTD.							
Tutar	7 976.18	8 680.30	-	704.12	Mal Toplamı	950.00	
Har.Adedi	9	5			İndirim Top.	0.00	
					Masraf Top.	0.00	
					KDV	171.00	
					Genel Top.	1 121.00	



Microsoft Partner Network



444 1 ETA



www.eta.com.tr