

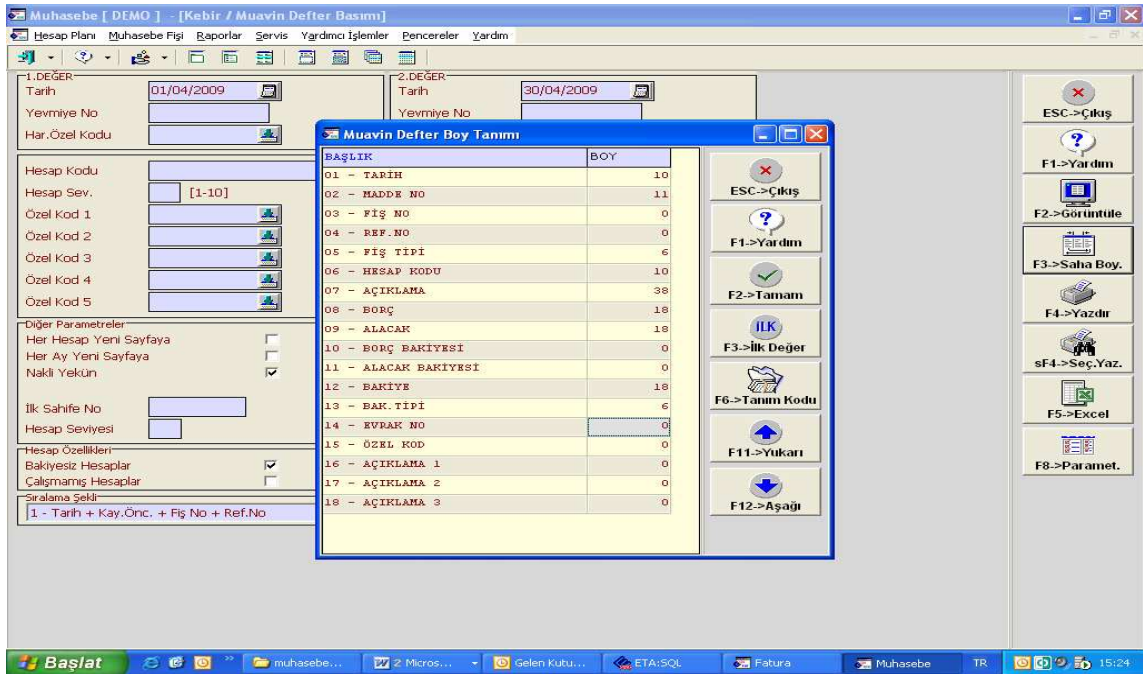
MUHASEBECİLERE YÖNELİK KOLAYLIKLAR

İlgili Versiyon/lar : ETA:SQL, ETA:V.8-SQL

İlgili Modül/ler : Muhasebe

DEFTER DÖKÜMLERİNDE SAHA YERLERİNİN DÜZENLENMESİ

Saha seçimli defterlerden Muavin, Yevmiye, Kebir ve Mizan dökümlerinde çıkacak sahaların yerleri kullanıcı tarafından düzenlenebilir.



Yukarıdaki ekranda görüldüğü gibi **F11-Yukarı** ve **F12-Aşağı** tuşları ile sahaların yerlerini istediğiniz gibi düzenleyebilirsiniz. **F2-Tamam** tuşu ile saha tanımlarını kayıt edebilirsiniz. Artık dökümlerimiz belirlediğiniz sütun sırası ile gelecektir.

