

İlgili Versiyon/lar : ETA:SQL, ETA:V.8-SQL

İlgili Modül/ler : Muhasebe

MUHASEBE FİŞİNDE HIZLI HESAP SEÇİMİ

Hızlı hesap seçimi özelliği ile muhasebe fişlerini daha pratik ve hızlı oluşturabilirsiniz. Hızlı hesap seçimi özelliği, muhasebe fişlerinde her hangi bir tuşa basmadan, hesap kodu yada hesap adı yazarak hesap seçim imkanı sağlar.

Hızlı Hesap seçiminin aktif edilmesi için, Muhasebe modülü Servis-Sabit tanımlar-Parametreler –Ek Parametreler ‘de bulunan “Hızlı hesap kodu/Ünvanı arama” parametresi seçili olmalıdır.

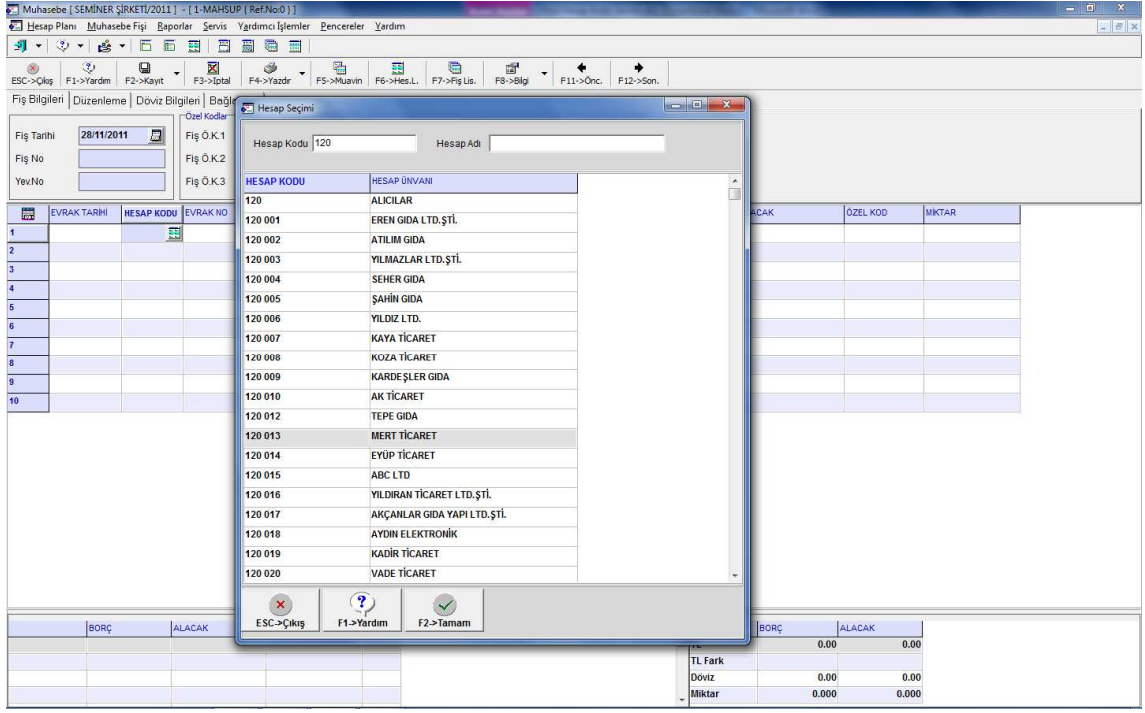
Kolon Adı	Genel	Şirkete Özel
Açıklama	<input checked="" type="checkbox"/>	<input checked="" type="checkbox"/>
Açıklama 1	<input checked="" type="checkbox"/>	<input checked="" type="checkbox"/>
Açıklama 2	<input checked="" type="checkbox"/>	<input checked="" type="checkbox"/>
Açıklama 3	<input checked="" type="checkbox"/>	<input checked="" type="checkbox"/>

Ekran1: Muhasebe Kullanıcı Parametreleri

Bu parametre işaretlendikten sonra muhasebe fişinde Hesap kodu sahasında “hesap kodu veya hesap adı” yazıldığı anda hesap seçimi ekranı otomatik açılır ve buradan kolay bir şekilde istenen hesap seçilir.

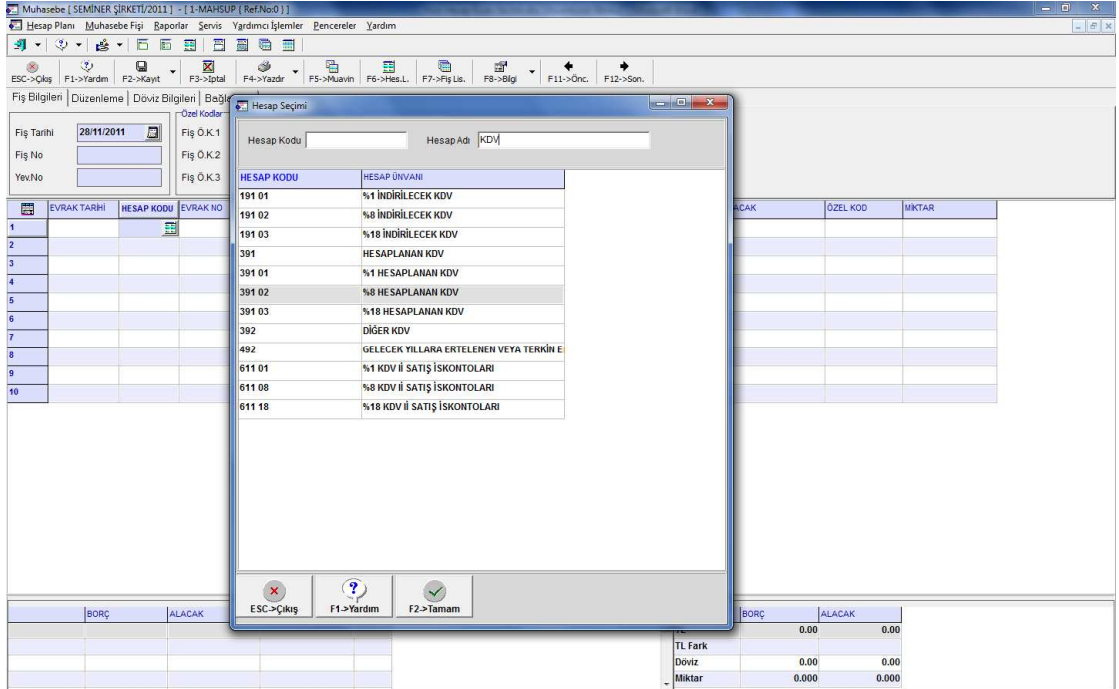
Hızlı hesap kodu seçimi 2 şekilde uygulanabilir.

1- Hesap kodu alanında, herhangi bir rakam yazılırsa, hesaplar yazım sırasına göre, önce kebir hesap, daha sonra muavin hesap olarak listelenir. Örneğin; Hesap Kodu sahasında 120 yazıldığında, 120 ve daha sonra gelen kodlar ekranda listelenir.



Ekran 2: Hesap koduna göre hesap seçimi

2- Hesap kodu alanında, Hesap adı yazılırsa hesap unvanlarına göre liste gelir. Örneğin; Hesap Kodu sahasında, KDV yazıldığında hesap unvanları içinde KDV geçenler ekrana gelir.



Ekran 3: Hesap adına göre hesap seçimi