

İlgili Versiyon/lar : ETA:SQL ve ETA:V.8-SQL

İlgili Modül/ler : Muhasebe IV

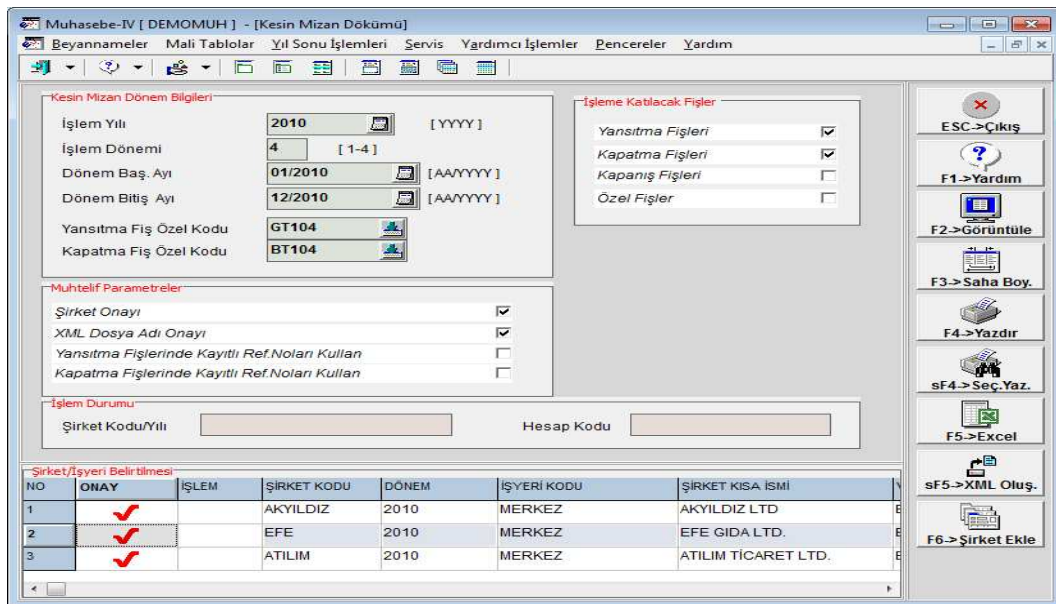
KESİN MİZAN BİLDİRİMİ

Maliye tarafından 2010 yılından başlamak üzere istenen **Kesin Mizan Bildirimi**, Muhasebe IV modülü **Beyannameler / Vergi Beyannameleri / Kesin Mizan Dökümü** bölümünden hazırlanır. (Ekran 1)



Ekran 1

Kesin Mizan Dökümü menüsüne girildiğinde karşımıza Ekran 2 gelir.



Ekran 2

Bu ekranda ön değerler uygun bir şekilde belirlenmiştir.

Yapılması gereken işlemler;

- Kesin mizan bildirimine girildiğinde dönem bilgileri kontrol edilir.
- **F6-Şirket Ekle** butonu ile kesin mizan bildirimini hazırlanacak şirket/şirketler seçilir. Bu sayede bildirim birden fazla şirket için aynı anda hazırlanabilir.
- Kesin mizan bildirimini **F2-Görüntüleme** yapılarak ekrandan kontrol edilebilir.
 - Raporda en sonda bulunan 2 kolon hata ve hata açıklaması kolonları, hesaplar için oluşan borç/alacak bakiye değerlerinin maliyenin istediği şekle uygun olup olmadığını belirlemede kullanılır. Eğer borç bakiyesi vermemesi gereken bir hesap borç bakiyesi veriyorsa veya alacak bakiyesi vermemesi gereken bir hesap alacak bakiyesi veriyorsa bu kolonlardan ilkinde '*' yıldız karakteri basılır, bir sonraki kolonsa hatanın ne olduğunu gösterir.
- **Shift+F5-XML Oluştur** butonu ile maliyenin istediği formatta xml dosyası olarak kayıt edilir.



Microsoft Partner Network



444 1 ETA



www.eta.com.tr