

### TİCARİ FİRMALARA YÖNELİK KOLAYLIKLAR

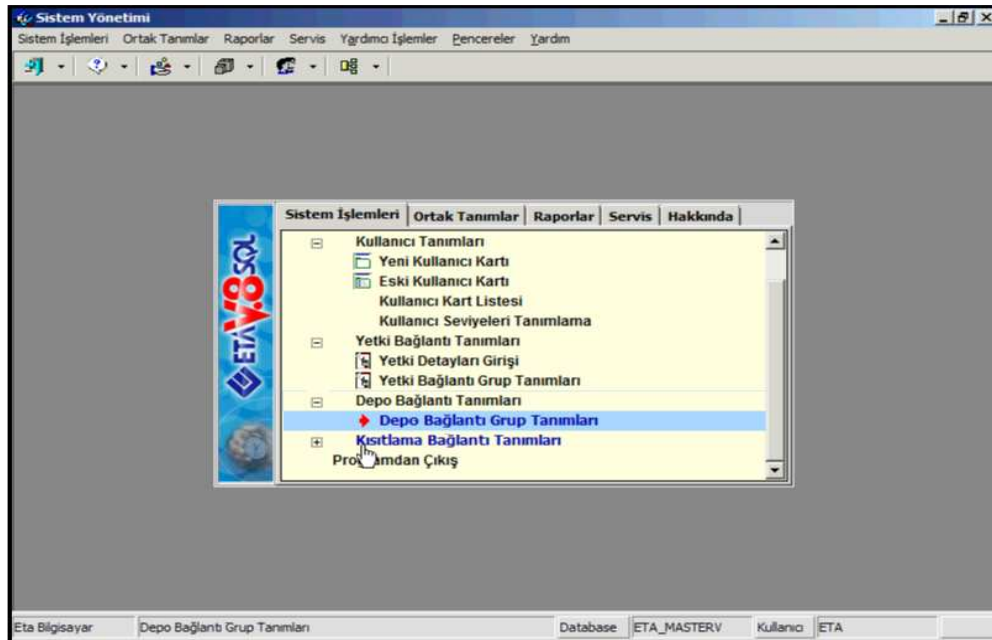
İlgili Versiyon/lar : ETA:SQL, ETA:V.8-SQL

İlgili Modül/ler : Sistem Yönetimi

## DEPO BAĞLANTILI YETKİ TANIMLARI

Kullanıcıların program üzerinde yapabilecekleri işleri yetki tanımları sayesinde kontrol edebilir ve kısıtlayabiliriz. Bu işlemlerden biri de depo bazında kullanıcıya yetki verilebilmesidir. Örneğin belli kullanıcıların belli depolarla çalışmasını istiyorsak depo bağlantılı yetki tanımı yapabiliriz.

Bu işlem için ETASQLSYS programı çalıştırılır. Sistem işlemleri/Kullanıcı İşlemleri/Depo bağlantı tanımları bölümünden Ekran 1'deki gibi depo bağlantı grup tanımları yapılır.



Ekran 1 : Depo Bağlantı Grup Tanımları ekranı

Örneğin Depo Bağlantı Grup Tanımlarından ETA kullanıcısı ETA\_Subel\_2009 firmasında sadece D-01 Deposunu ETA\_2009 firmasında ise sadece D-02 Deposunu kullanabilsin şeklinde bir tanım Ekran 2'deki gibi yapılabilir.

**Depo Bağlantı Grup Tanımları**

Kod: DEPOYETKI  
Açıklama: DEPO YETKİ TANIMLAMASI

SIRA NO	ŞİRKET KODU	ONAY	DEPO KODU
1	ETA_SUBE1_2009	2-Belirtileni Kullanabilir	D-01
2	ETA_2009	2-Belirtileni Kullanabilir	D-02
3			
4			
5			
6			
7			
8			
9			
10			

ESC->Çıkış   F1->Yardım   F2->Kayıt   F3->İptal   F6->Grup Lis.   F11->Önceki   F12->Sonraki

**Ekran 2 : Depo Yetki Tanımlama ekranı**

Bu işlemden sonra yine ETASQLSYS Programından Sistem İşlemleri /Kullanıcı İşlemleri/ Kullanıcı Tanımları /Eski Kullanıcı kartı bölümüne Ekran 3'te girerek depo yetkisi atayacağımız kullanıcı seçilir. Kullanıcı kartında bulunan Ek bilgiler tabına geçilir. Bu ekranda bulunan 'Depo Kontrolü Yap' parametresi işaretlenir ve Depo Grup Koduna da Tanımladığımız DEPOYETKI Kodlu yetki kodu seçilir. Kullanıcı kartı kayıt edilir.

**Kullanıcı Kartı**

ESC->Çıkış F1->Yardım F2->Kayıt F3->İptal F4->Yazdır F6->Kart Lis. F11->Önceki F12->Sonraki

Ana Sayfa Ek Bilgiler

**Yetkiler**

Yetki Kontrolü Yap

Log Bilgileri Tut.

Depo Kontrolü Yap

Yetki Grup Kodu

Log Grup Kodu

Depo Grup Kodu

Yetki Detay Kodu

Log Detay Kodu

Kısıtlama Grup Kodu

Seçim Listelerini Kısıtla

**Açıklamalar**

Açıklama[1]

Açıklama[2]

Açıklama[3]

Açıklama[4]

Açıklama[5]

**Mesaj Kutusu Bilgileri**

Doğrulama Mesajı

Hata Mesajı

Uyarı Mesajı

Bilgi Mesajı

Emin Mesajı

Yardım Mesajı

**Ekran 3 : Kullanıcı Kartı ekranı**

Bu işlemden sonra programa ETA kullanıcısı kendi kodu ve şifresi ile girdiği takdirde ETA\_Sub1\_2009 firmasında sadece D-01 Deposu ile ETA\_2009 firmasında ise sadece D-02 deposu ile işlem yapabilecek şekilde depo bazlı yetki sağlanmış olur.

**Microsoft**  
CERTIFIED  
Partner

ISV/Software Solutions



0212 **444 1 ETA**



[www.eta.com.tr](http://www.eta.com.tr)