

TİCARİ FİRMALARA YÖNELİK KOLAYLIKLAR

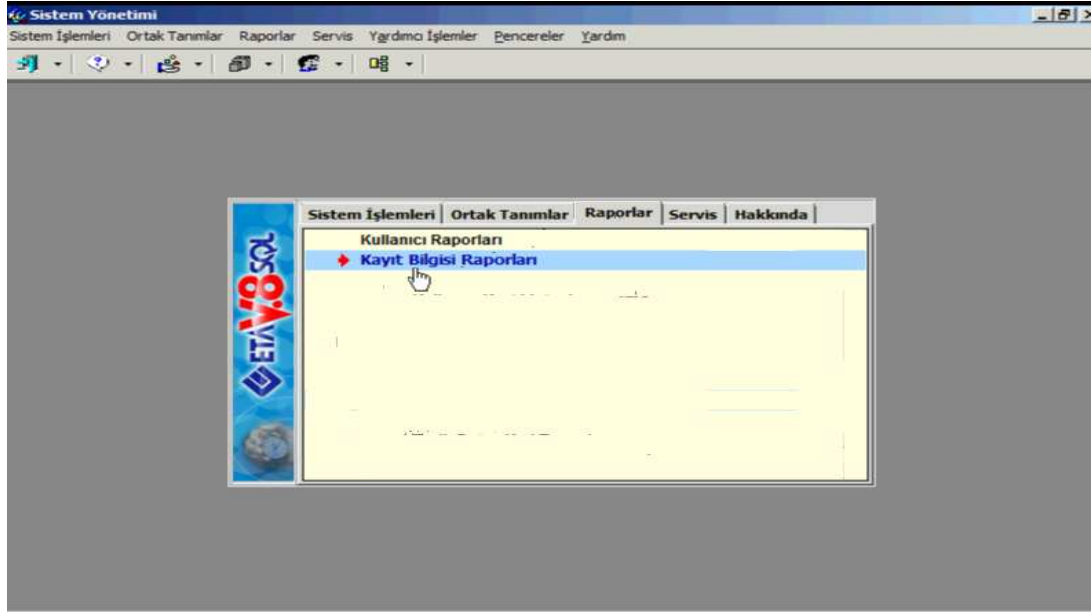
İlgili Versiyon/lar : ETA:SQL, ETA:V.8-SQL

İlgili Modül/ler : Sistem Yönetimi

KAYIT BİLGİSİ RAPORLARI

Kayıt bilgisi raporları ile program içerisinde hangi kullanıcı hangi modülde hangi kart ya da fiş ile ilgili işlem yapmış izleyebilirsiniz.

Bunun için ETASQLSYS Programı çalıştırılır. Raporlar tabına geçilir ve Ekran 1'deki Kayıt Bilgisi Raporlarına Ulaşılır.



Ekran 1 : Kayıt Bilgisi Raporları ekranı

Ekranında belirleyeceğimiz şirkete göre Kayıt Tipinde seçilecek kart , fiş ya da tümü seçeneği ile istenirse belli tarih aralığında belli kullanıcıya ve modüle göre rapor istenebilir. Ayrıca ekranda kullanıcı kodu belirleyerek örneğin; ETA kullanıcının yapmış olduğu tüm işlemlerin detaylı raporunu tek ekrandan alabilirsiniz

Bir diğer kayıt bilgisi raporu ise modüllerin içerisinde kart ve fiş ekranlarında F8-Detay Bilginin yanından ulaştığımız rapordur. Ekran 2'deki bu rapor ile hareket bazında kullanıcıların yaptığı işlemleri görmek mümkündür.

Stok [ETA BİLGİSAYAR] - [Stok Kartı { 153 011 / 1 KG FISTIKLI HELVA }]

Stok Kartı Stok Hareket Fişi Raporlar Servis Yardımcı İşlemler Pencereleler Yardım

ESC->Çıkış F1->Yardım F2->Kayıt F3->İptal F4->Yazdır F6->Kart Lis. F8->Detay F11->Önceki F12->Sonraki

Ana Sayfa Ek Bilgiler Diğer Bilgiler Bağlantılar Resimler

Stok Kodu 153 011 Özel Kod: Kayıt Bilgisi
Cinsi 1 KG FISTIKLI HELVA Özel Kod 2
Cinsi 2 Özel Kod 3
Cinsi 3 Özel Kod 4
Özel Kod 5

Fiyat Bilgileri

FIYAT NO	FIYAT ADI	FIYAT AÇIKLAMASI	FIYAT TİPİ	DEPO KODU	FIYAT TUTARI
1	ALİŞ	ALİŞ FİYATI	1-Alış/Giriş		
2	2 SATIŞ	SATIŞ FİYATI	2-Satış/Çıkış		

Birim Bilgileri

153 011/1 KG FISTIKLI HELVA

Birim	ADET	Çarpan	Böten	GİREN	ÇIKAN	BAKİYE
2.Birim	0	0		25.000	52.000	- 27.000
				Tutar	87.50	286.00 - 198.50
				Har.Adedi	1	5 - 4

Ekran 2 : F8-Detay Bilgi ekranı

Stok kartının Ekran 3'teki kayıt bilgisi bölümünden Stok kartını hangi kullanıcının hangi tarihte açtığını ya da hangi tarihte değiştirdiğini rahatlıkla görebilirsiniz.

Stok [ETA BİLGİSAYAR] - [Stok Kartı { 153 011 / 1 KG FISTIKLI HELVA }]

Stok Kartı Stok Hareket Fişi Raporlar Servis Yardımcı İşlemler Pencereleler Yardım

ESC->Çıkış F1->Yardım F2->Kayıt F3->İptal F4->Yazdır F6->Kart Lis. F8->Detay F11->Önceki F12->Sonraki

Ana Sayfa Ek Bilgiler Diğer Bilgiler Bağlantılar Resimler

Stok Kodu 153 011
Cinsi 1 KG
Cinsi 2
Cinsi 3

Fiyat Bilgileri

FIYAT NO	FIYAT ADI	FIYAT AÇIKLAMASI	FIYAT TİPİ	DEPO KODU	FIYAT TUTARI
1	ALİŞ	ALİŞ FİYATI	1-Alış/Giriş		
2	2 SATIŞ	SATIŞ FİYATI	2-Satış/Çıkış		

Kayıt Bilgisi

Genel

Kart Kodu 153 011

Oluşturma Bilgileri

Tarih 04 Temmuz 2009 Cumartesi
Saat 10:24:45
Kullanıcı Kodu ETA Seviye (SY-1) SİSTEM YÖNETİCİSİ
Kullanıcı Adı ETA BİLGİSAYAR

Değiştirme Bilgileri

Tarih 04 Kasım 2009 Çarşamba
Saat 09:56:15
Kullanıcı Kodu ETA Seviye (SY-1) SİSTEM YÖNETİCİSİ
Kullanıcı Adı ETA BİLGİSAYAR

Birim Bilgileri

Birim	ADET	Çarpan	Böten	GİREN	ÇIKAN	BAKİYE
2.Birim	0	0		25.000	52.000	- 27.000
				Tutar	87.50	286.00 - 198.50
				Har.Adedi	1	5 - 4

Ekran 3 : Kayıt Bilgisi ekranı

Microsoft
CERTIFIED
Partner

ISV/Software Solutions



0212 444 1 ETA



www.eta.com.tr