

ETA Express

Teknik Notlar

TİCARİ FİRMALARA YÖNELİK KOLAYLIKLAR

İlgili Versiyon/lar : ETA:SQL, ETA:V.8-SQL

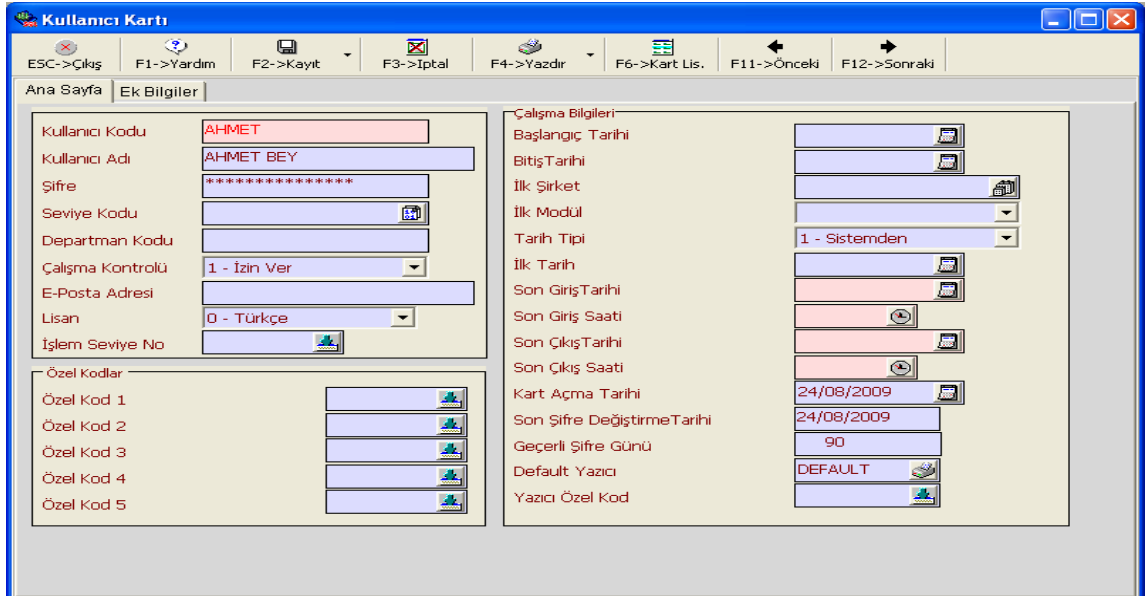
İlgili Modül/ler : Sistem Yönetimi

KULLANICILARIN YAPTIKLARI İŞLEMLERİN LOG TAKİBİ İLE İZLENMESİ

Log Takibi özelliği sayesinde program içerisinde hangi kullanıcı hangi işlemi yapmış, hangi tarihte yapmış, hangi saatte yapmış gibi bilgiler kayıt altına alınır. Kullanıcıyı takip ederken aynı zaman da evrak takibi de yapılabilir.

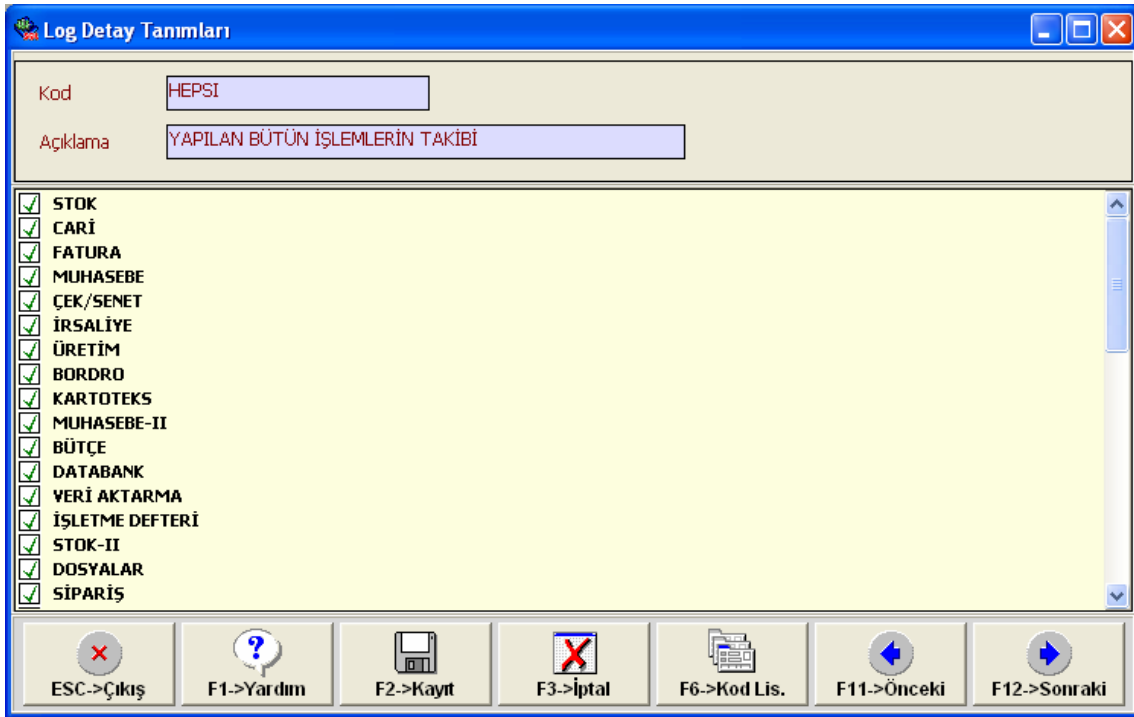
Örneğin 1 no'lu faturayı kim ne zaman kayıt etmiş, kim ne zaman değiştirmiş veya kim ne zaman iptal etmiş gibi bilgilere de ulaşılır.

Bunun için ETASQLSYS programı çalıştırılır.Sistem İşlemleri/ Kullanıcı İşlemleri/ Kullanıcı Tanımları/Yeni Kullanıcı Kartı bölümüne girerek sistemde çalışacak kullanıcılar tanımlanır.



Örnek olarak AHMET isimli bir kullanıcı tanımlayalım. Kullanıcı kartına Kullanıcı kodunu , Kullanıcı Adını ve Şifresini yazıp kayıt edelim.

Bu işlemten sonra program içinde kullanıcının yaptığı hangi işlemlerin takip edileceği tanımlanır. Bunu yapmak için ETASQLSYS çalıştırılır. buradan Sistem İşlemleri/ Kullanıcı İşlemleri/Log Bağlantı Tanımları/Log Detay Tanımları ekranına girilir. Bu ekranda kullanıcının hangi modülde hangi işlemleri takip edilecekse gelen ekran buna uygun olarak işaretlenir. Bu Tanıma bir kod verilerek kayıt edilir. Bizim örneğimizde kullanıcının yaptığı bütün işler takip edilecek.



Bu işlemten sonra Eski Kullanıcı Kartı bölümünden takip edeceğimiz kullanıcı seçilir. Kullanıcı Kartında bulunan Ek Bilgiler tabına geçilir. Bu ekranda bulunan "Log Bilgileri Tut" parametresi işaretlenir ve Log Detay Koduna da tanımladığımız HEPSI kodlu Log detayı seçilir. Kullanıcı kartı kayıt edilir.

Kullanıcı Kartı

ESC->Çıkış F1->Yardım F2->Kayıt F3->İptal F4->Yazdır F6->Kart Lis. F11->Önceki F12->Sonraki

Ana Sayfa Ek Bilgiler

Yetkiler

Yetki Kontrolü Yap	<input type="checkbox"/>
Log Bilgileri Tut	<input checked="" type="checkbox"/>
Depo Kontrolü Yap	<input type="checkbox"/>
Yetki Grup Kodu	<input type="text"/>
Log Grup Kodu	<input type="text"/>
Depo Grup Kodu	<input type="text"/>
Yetki Detay Kodu	<input type="text"/>
Log Detay Kodu	HEPSI
Kısıtlama Grup Kodu	<input type="text"/>
Seçim Listelerini Kısıtla	<input type="checkbox"/>

Mesaj Kutusu Bilgileri

Doğrulama Mesajı	Doğrulama
Hata Mesajı	Hata
Uyarı Mesajı	Uyarı
Bilgi Mesajı	Bilgi
Emin Mesajı	Emin
Yardım Mesajı	Yardım

Açıklamalar

Açıklama[1]	<input type="text"/>
Açıklama[2]	<input type="text"/>
Açıklama[3]	<input type="text"/>
Açıklama[4]	<input type="text"/>
Açıklama[5]	<input type="text"/>

Bu işlemden sonra AHMET adlı kullanıcı programa kendi kodu ve şifresi ile girer. Bu kullanıcının yaptığı bütün işlemler kayıt altına alınır. ETASQLSYS içerisinde bulunan Raporlar Bölümü/İzleme (Log) raporları bölümünden yaptığı işlemler raporlanır.

Microsoft
CERTIFIED
Partner

ISV/Software Solutions



0212 444 1 ETA



www.eta.com.tr