

İlgili Versiyon/lar : ETA:SQL, ETA:V.8-SQL

İlgili Modül/ler : ETASQLMNG

YEDEKLEME ve GERİ YÜKLEME

Yedekleme verilerin korunması açısından çok önemli bir işlemdir. Düzenli olarak ve verilerin giriş yoğunluğuna göre sıklıkta ve sürekli olarak yapılmalıdır. ETA:SQL ve ETA:V.8-SQL versiyonlarında yedekleme işlemi çok kolay yapılabilir. Yedekleme ve Geri Yükleme işlemleri ETASQLMNG programı aracılığı ile yapılır. Bu program aracılığı ile şirketler tek tek veya toplu olarak yedeklenebilir.

ETASQLMNG programını çalıştırmak için programın yüklü olduğu klasördeki ETASQLMNG.EXE dosyası çalıştırılır.

ETASQLMNG GİRİŞ

Programa giriş MSSQL versiyonuna göre iki ayrı şekilde yapılmaktadır.

SQL2000 için giriş (Standart Edition, Personal Edition, MSDE)

- Ekran 1'de görüldüğü gibi bağlantı tipi ETA olmalıdır.
- Master Kod ve Master Şifre bölümüne ETA için kullanılan Master Kod ve Şifre yazılır. (Eta Sisteme girilen kod ve şifre)



Ekran 1 : SQL 2000 için ETA:SQL giriş ekranı

SQL2005 için giriş (Standart Edition, Express Edition)

- Ekran 2'de görüldüğü gibi bağlantı tipi MSSQL olmalıdır.
- Kullanıcı Adı ve Şifre bölümüne sql kurulurken tanımlan sa ve sa şifresi yazılır.
- Sunucu adı bölümüne aşağıdaki örnekteki gibi SUNUCUADI \SQLEXPRESS yazılır

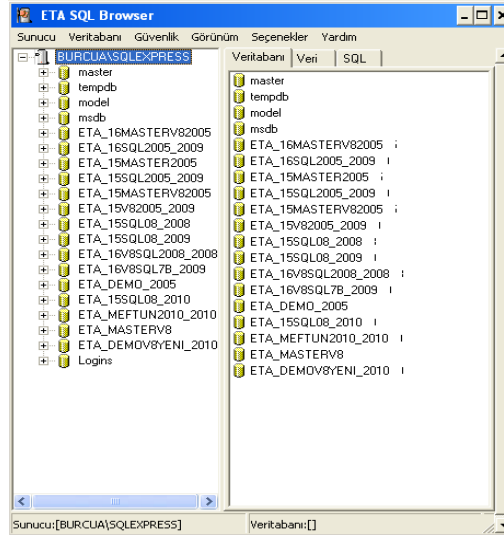


Ekran 2 : SQL 2005 için ETA:SQL giriş ekranı

YEDEKLEME İŞLEMİ

Tek Bir Database'i Yedekleme :

Ekran 3'te görülen ETASQLMNG ekranında sunucu kısmında bilgisayarımızın ismini ve ismin yanındaki + işaretine bastığımız zaman kullanmış olduğumuz şirketlerin listesini bu ekranda görebiliriz.

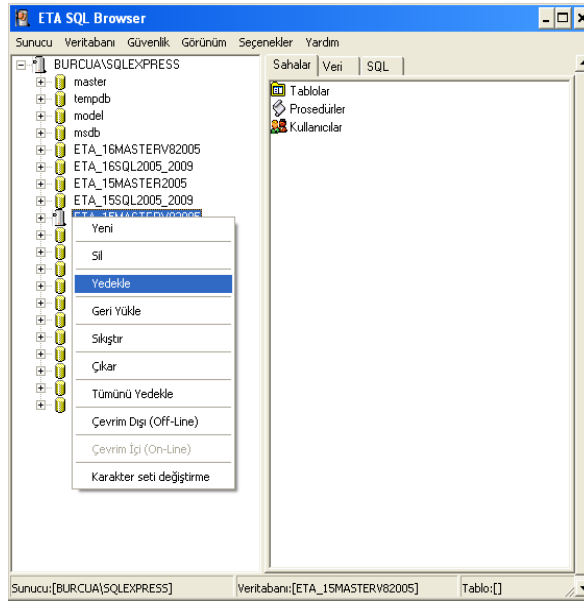


Ekran 3 : Kullanılan şirketlerin görüldüğü ekran

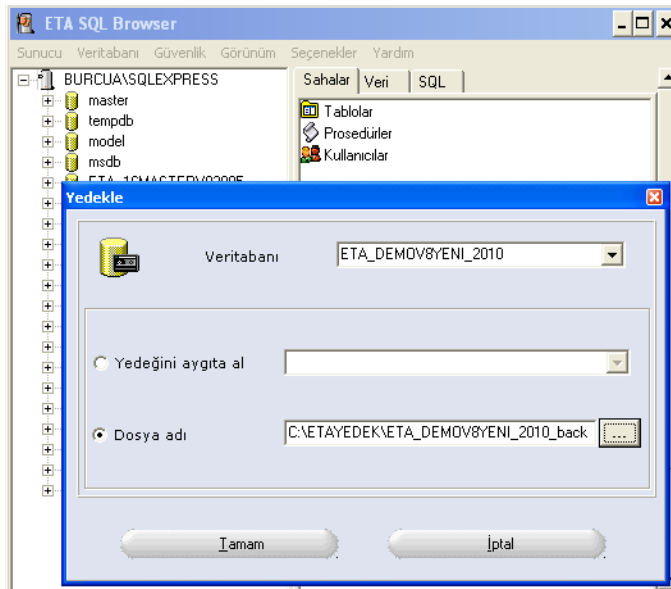
Yedek almak istediğimiz şirket üzerine gelip Ekran 4'te görüldüğü gibi mouse ile sağ tuşa tıkladığımızda karşımıza gelen **YEDEKLE** seçeneği ile işlemi başlatacağımız gibi, Üst Menü'deki **VERİTABANI / YEDEKLE** seçeneğini kullanarak da yedekleme işlemi başlatabiliriz. Karşımıza gelen Yedekle ekranındaki bölümler aşağıdaki şekildedir :

Yedeğini Aygıtı Al: Bu seçenek ile ilgili veritabanına ait yedek sisteme bağlı olan kullanıcının belirtmiş olduğu aygıt alınır. Yeni Aygıt Ekle(New Advice Add) seçeneği ile sisteme yeni bir aygıt eklenerek yedek eklenen yeni aygıt da alınabilir.

Dosya Adı: Bu seçenek ile ilgili veritabanına ait yedek, belirtilen dosyaya Ekran 5'te görüldüğü gibi alınır.

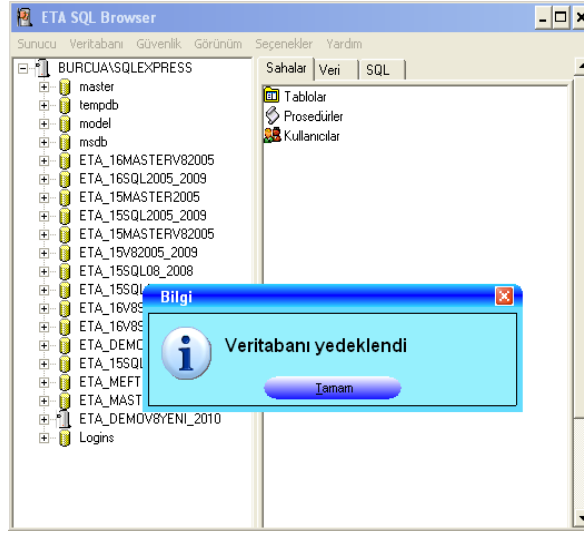


Ekran 4 : Yedekle ekranı

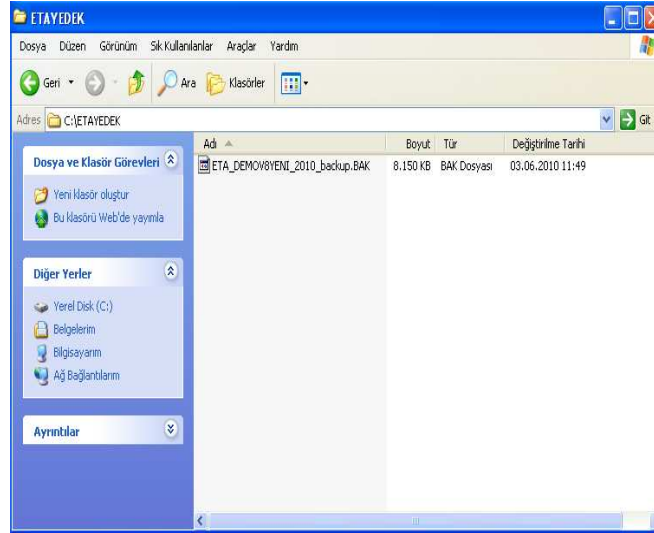


Ekran 5 : Dosya Adı ekranı

Bize uygun olan yedekleme eşidini seçip ve seçimlerin karşısındaki kutucuktan yedeđi kayıt edeceğimiz yolu belirledikten sonra "TAMAM" butonuna basarak yedekleme işlemini tamamlıyoruz.



Ekran 6 : Veritabanı Yedeklendi mesajı ekranı

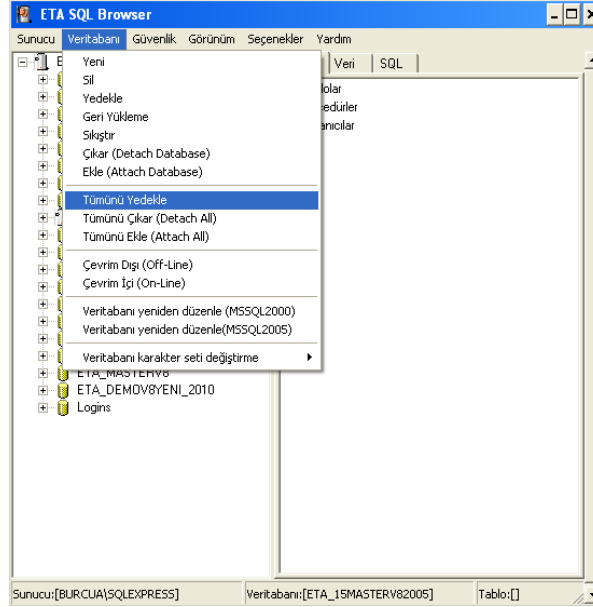


Ekran 7 : Yedek Dosyasının Görüldüğü ekran

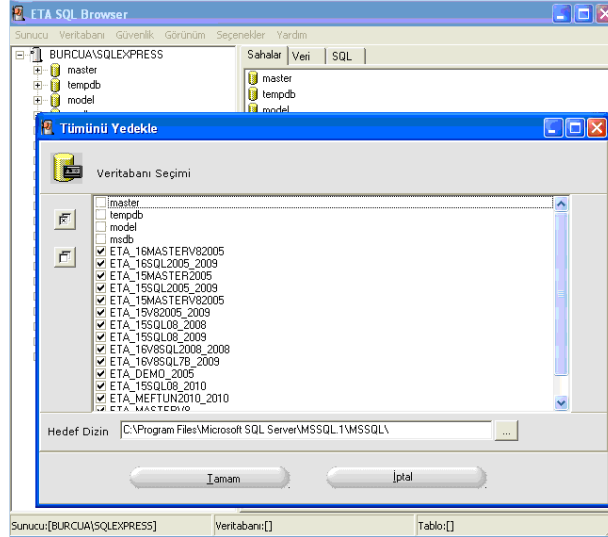
Toplu Yedekleme :

ETASQLMNG yardımıyla şirket veritabanını toplu yedekleme özelliđi ile yedekleme işlemi artık daha pratik. Özellikle muhasebe bürolarında ve şirket sayısı fazla olan şirketlerde verilerin yedeklenmesi artık çok daha kolay yapılabilecek.

Şirketlerimizin tek tek yedeğini alabildiğimiz gibi Ekran 8'de görülen Üst Menü'deki **VERİTABANI / TÜMÜNÜ YEDEKLE** seçeneği ile birden fazla şirketin yedeğini de alabiliriz. Bu işlem için karşımıza çıkan Ekran 9'da yedeğini almak istediğimiz şirketlerimizin yanında bulunan kutucuğu işaretleyip, Hedef Dizin bölümünde şirketin nereye yedekleneceğinin yolunu belirleyip "TAMAM" butonuna basmak yeterlidir. **Tümünü Yedekle** ekranında veritabanı seçiminde "ETA" ile başlayan şirket veritabanları seçilmelidir.



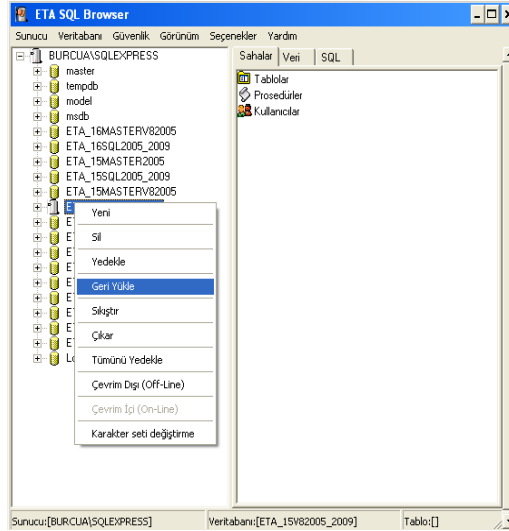
Ekran 8 : Tümünü Yedekle ekranı



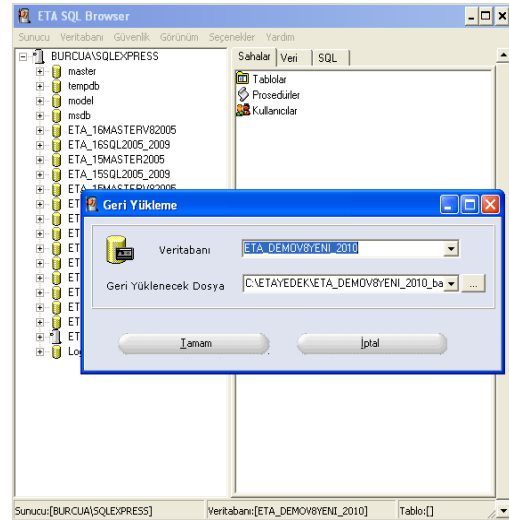
Ekran 9 : Veritabanı Seçimi ekranı

GERİ YÜKLEME

İlgili veritabanına ait daha önceden alınmış yedekleri ihtiyaç olduğu durumlarda geri yükleyebiliriz. Bu işlemi başlatmak için yedeği yükleyeceğimiz şirketin üzerinde mouse ile sağ tıklayıp Ekran 10'daki gibi "**GERİ YÜKLE**" seçeneğini veya Üst Menü'deki **VERİTABANI / GERİ YÜKLE** yolunu kullanmalıyız. Karşımıza gelen Ekran 11'deki gibi geri yükleme ekranındaki "**GERİ YÜKLENECEK DOSYA**" kısmında geri yüklenmek istenen yedek dosya bulunup seçilerek ve "TAMAM" butonuna basılarak Geri Yükleme işlemi tamamlanmış oluruz. Böylelikle geri yükleme işlemi, yedeği aldığımız tarihteki bilgiler ile geri yüklenmiş olacaktır.



Ekran 10 : Geri Yükle ekranı



Ekran 11 : Geri Yüklenecek Dosya Seçimi ekranı

Microsoft
CERTIFIED
Partner

ISV/Software Solutions



0212 444 1 ETA

www.eta.com.tr