

İlgili Versiyon/lar : ETA:SQL, ETA:V.8-SQL

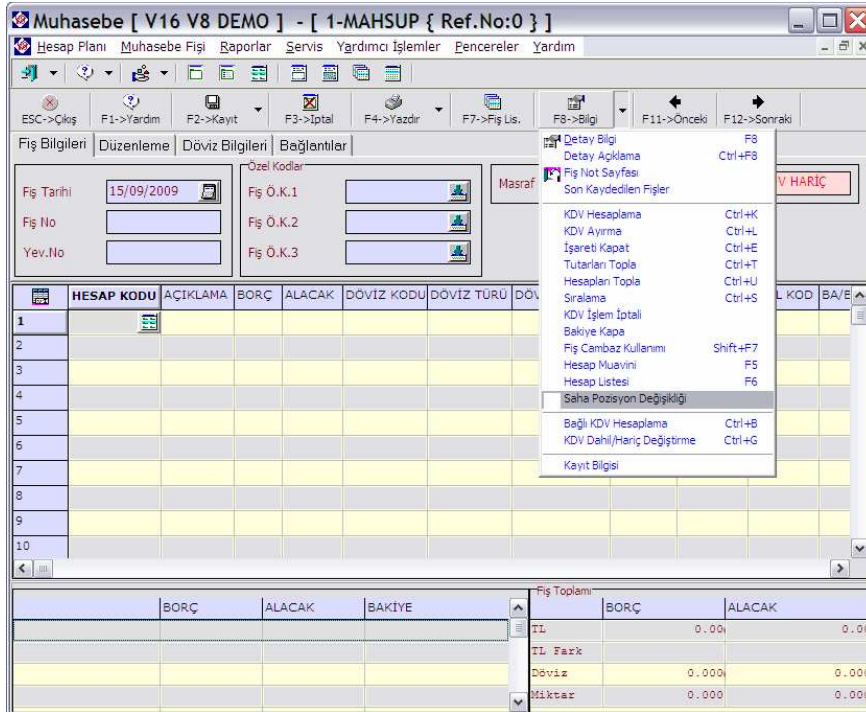
İlgili Modül/ler : Muhasebe

## MUHASEBE FİŞİ İÇERİSİNDE SAHA TANIMLARINI DEĞİŞTİRME

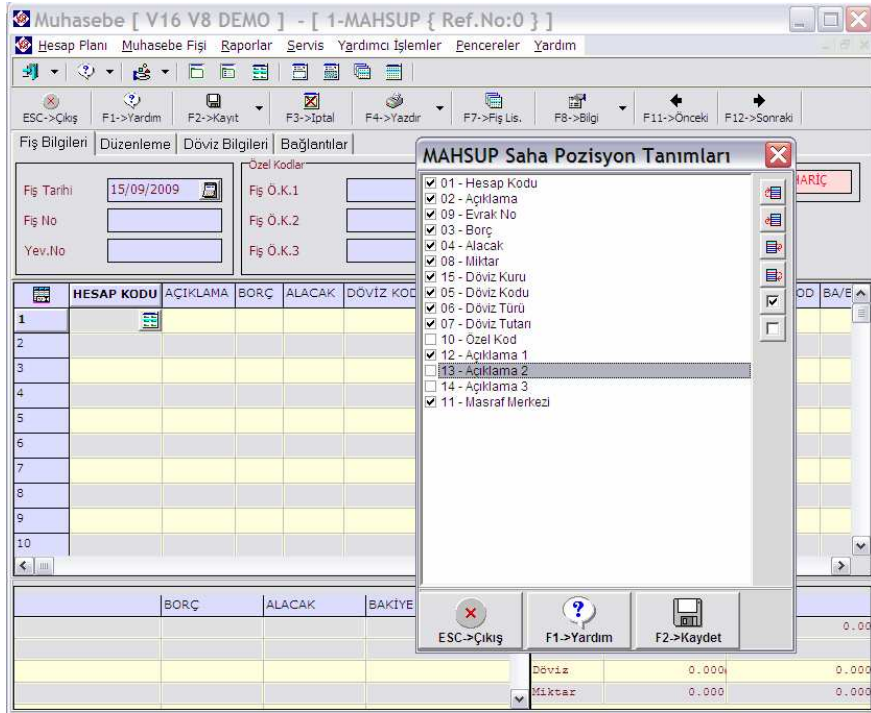
Artık Muhasebe Fişleri içerisinde saha ekleyip kaldırmak çok daha kolay.

### Nasıl Uygulanır?

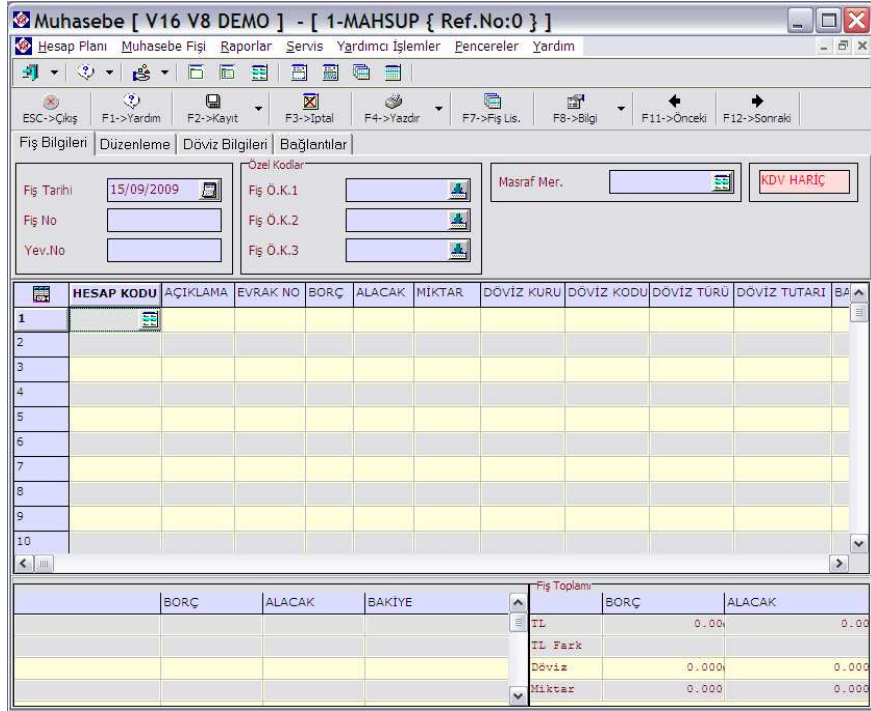
Muhasebe modülünde **Muhasebe Fişi / Yeni Fiş** veya **Eski Fiş** içerisinde fiş oluşturur veya değiştirirken, **F8-Bilgi** butonu alt menüsündeki **Saha Pozisyon Değişikliği** seçilerek Saha Pozisyon Tanımlarına ulaşılır.



Saha Pozisyon Tanımları ekranında sahaları kaldırmak, eklemek veya yerini değiştirme işlemi sağdaki butonlar ve kutucuklar yardımı ile yapılır.



F2-Kaydet butonu ile kayıt yaptıktan sonra ESC-Çıkış işlemi yaptığımızda, fiş içerisindeki saha boyları yaptığımız değişiklik ile ekranımızda kalacaktır.



**Microsoft**  
CERTIFIED  
Partner

ISV/Software Solutions



0212 444 1 ETA



www.eta.com.tr