

İlgili Versiyon/lar : ETA:SQL, ETA:V.8-SQL

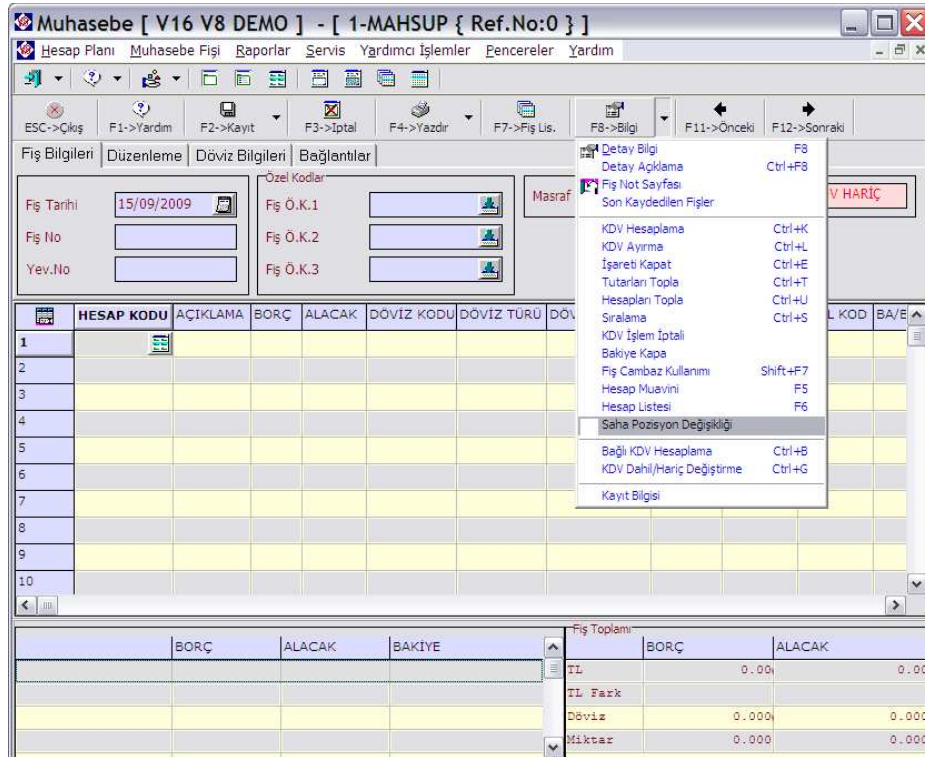
İlgili Modül/ler : Muhasebe

MUHASEBE FİŞİ İÇERİSİNDE SAHA TANIMLARINI DEĞİŞTİRME

Artık Muhasebe Fişleri içerisinde saha ekleyip kaldırmak çok daha kolay.

Nasıl Uygulanır?

Muhasebe modülünde **Muhasebe Fişi / Yeni Fiş** veya **Eski Fiş** içerisinde fiş oluşturur veya değiştirirken, **F8-Bilgi** butonu alt menüsündeki **Saha Pozisyon Değişikliği** seçilerek Saha Pozisyon Tanımlarına ulaşılır.



Saha Pozisyon Tanımları ekranında sahaları kaldırmak, eklemek veya yerini değiştirme işlemi sağdaki butonlar ve kutucuklar yardımı ile yapılır.

Muhasebe [V16 V8 DEMO] - [1-MAHSUP { Ref.No:0 }]

Hesap Planı Muhasebe Fişi Raporlar Servis Yardımcı İşlemler Pencereleer Yardım

ESC->Çıkış F1->Yardım F2->Kayıt F3->İptal F4->Yazdır F7->Fiş Lis. F8->Bilgi F11->Önceki F12->Sonraki

Fiş Bilgileri Düzenleme Döviz Bilgileri Bağlantılar

Fiş Tarihi: 15/09/2009
Fiş No:
Yev.No:
Özel Kodlar: Fiş Ö.K.1:
Fiş Ö.K.2:
Fiş Ö.K.3:
MAHSUP Saha Pozisyon Tanımları

- 01 - Hesap Kodu
- 02 - Açıklama
- 09 - Evrak No
- 03 - Borç
- 04 - Alacak
- 08 - Miktar
- 15 - Döviz Kuru
- 05 - Döviz Kodu
- 06 - Döviz Türü
- 07 - Döviz Tutarı
- 10 - Özel Kod
- 12 - Açıklama 1
- 13 - Açıklama 2
- 14 - Açıklama 3
- 11 - Masraf Merkezi

HESAP KODU	AÇIKLAMA	BORÇ	ALACAK	DÖVİZ KODU
1				
2				
3				
4				
5				
6				
7				
8				
9				
10				

BORÇ ALACAK BAKİYE

ESC->Çıkış F1->Yardım F2->Kaydet

Döviz: 0.000 0.000
Miktar: 0.000 0.000

F2-Kaydet butonu ile kayıt yaptıktan sonra ESC-Çıkış işlemi yaptığımızda, fiş içerisindeki saha boyları yaptığımız değişiklik ile ekranımızda kalacaktır.

Muhasebe [V16 V8 DEMO] - [1-MAHSUP { Ref.No:0 }]

Hesap Planı Muhasebe Fişi Raporlar Servis Yardımcı İşlemler Pencereleer Yardım

ESC->Çıkış F1->Yardım F2->Kayıt F3->İptal F4->Yazdır F7->Fiş Lis. F8->Bilgi F11->Önceki F12->Sonraki

Fiş Bilgileri Düzenleme Döviz Bilgileri Bağlantılar

Fiş Tarihi: 15/09/2009
Fiş No:
Yev.No:
Özel Kodlar: Fiş Ö.K.1:
Fiş Ö.K.2:
Fiş Ö.K.3:
Masraf Mer.
KDV HARİÇ

HESAP KODU	AÇIKLAMA	EVRAK NO	BORÇ	ALACAK	MİKTAR	DÖVİZ KURU	DÖVİZ KODU	DÖVİZ TÜRÜ	DÖVİZ TUTARI	BA
1										
2										
3										
4										
5										
6										
7										
8										
9										
10										

BORÇ ALACAK BAKİYE

Fiş Toplamı

	BORÇ	ALACAK
TL	0.00	0.00
TL Fark		
Döviz	0.000	0.000
Miktar	0.000	0.000

Microsoft
CERTIFIED
Partner

ISV/Software Solutions

