

İlgili Versiyon/lar : ETA:SQL, ETA:V.8-SQL

İlgili Modül/ler : Muhasebe

MUHASEBEDE FİŞ BİRLEŞTİRME

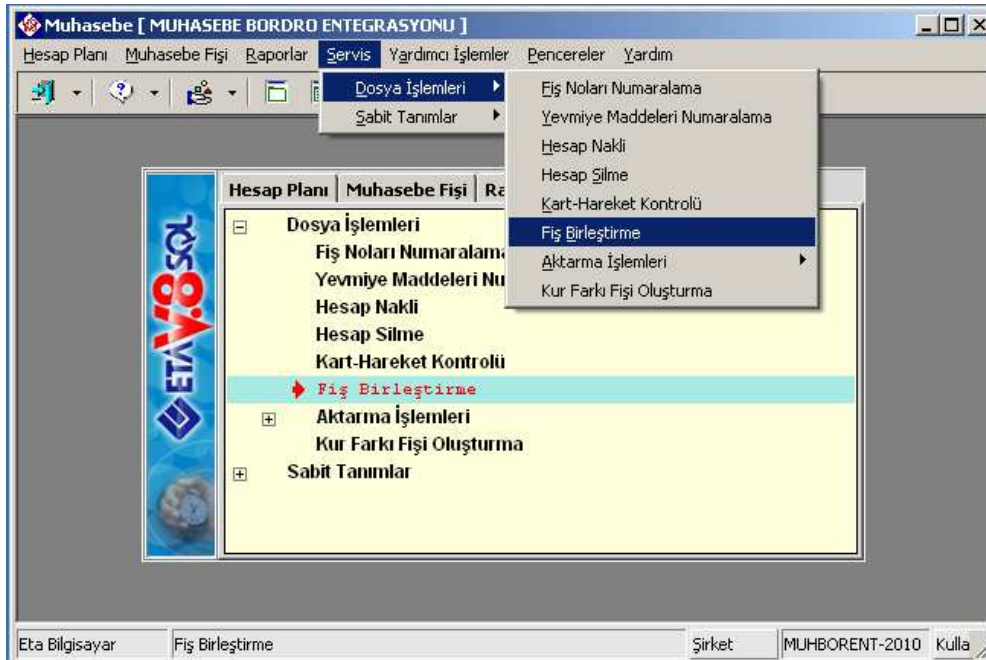
Cari, Fatura, Çek/Senet, Kasa, Banka modüllerinde girilen evrakların muhasebe entegrasyonu sonucunda oluşan fişleri birleştirerek yevmiye defter sayfa sayısını azaltmak mümkündür.

Kayıt edilen muhasebe fişlerini tek bir işlem ile hedef tarih belirterek ister günlük, ister kanuni süreç doğrultusunda 10 günlük olarak tek bir fişte birleştirebiliriz.

Fiş birleştirme işlemine başlamadan önce mutlaka yedek alınmalıdır.

Fiş birleştirme işlemi yapıldıktan sonra birleştirilen fişlere ait fatura, cari, kasa, banka ve çek/senet hareketleri yeniden kayıt edilmek istendiğinde "Muhasebe Fişi bulunamamıştır- Muhasebe Kaydı Yapılamaz" mesajı ekrana gelir.

Fiş birleştirme için Ekran 1'deki Muhasebe modülü Servis/Dosya İşlemleri/Fiş Birleştirme ekranına girilir.



Ekran 1 : Servis/Dosya İşlemleri ekranından Fiş Birleştirme seçimi

Ekran 2'de görülen Fiş Birleştirme bölümünde ekranda bulunan işlem aralıkları girilerek Alış/Satış Faturaları, Cari, Kasa, Banka, Muhasebe ve Çek/Senetten kesilen aynı fiş cinsine ait birden fazla muhasebe fişlerinin ayrı ayrı (Mahsup,Tahsil, Tediye) birleştirme işlemleri yapılır.

Ekran 2 : Fiş Birleştirme ekranı

1. ve 2. değer fiş tarihi, fiş no, yevmiye no ve özel kod aralıkları belirtilir. Varsa masraf merkezi ve işyeri kodu belirtilir.

YAZILACAK FİŞ BİLGİLERİ

Hedef Tarih : Yeni oluşacak fişin tarihi (mutlaka yazılmış olmalıdır)

Her Gün Ayrı Fiş : Belirtilen tarihler arasındaki fişler birleştirilirken her gün için ayrı bir fiş oluşturulur.

Her Gün Ayrı Fiş İçin Ayrı Tarih : Her Gün Ayrı Fiş parametresinin işaretli olduğu durumda aktif olur. Belirtilen tarihler arasındaki fişler birleştirilirken fiş tarihi olarak ilgili günün tarihi kullanılır.

Hesapları Birleştir : Yeni oluşturulacak fişte aynı hesap koduna ait satırların birleşmesi sağlanır. (Girilmiş olan fişlerdeki belirtilen açıklamalar yerine yazılacak fiş açıklama bilgilerindeki kalem açıklamaları yer alacağından fiş birleştirme yapmadan fiş dökümlerinin alınmış olması gerekir.)

Farklı Evrak Tarihlerini Birleştir : Hesapları birleştir parametresinin işaretli olduğu durumda aktif olur. Kalem bölümünde girilmiş olan evrak tarihlerini dikkate alır.

Onaylı İşlem : Bu parametre işaretlenirse birleştirilen fişler ekrana gelir ve onaylanır.

Kaynak Programa Göre Ayır Fiş : Bu parametre işaretlenirse belirtilen tarihler arasındaki fişler birleştirilirken her bir kaynak modül için ayrı bir fiş oluşturulur.

Satış Faturalarını Birleştir : Bu parametre işaretlenirse sadece satış faturaları birleştirilir.

Alış Faturalarını Birleştir : Bu parametre işaretlenirse sadece alış faturaları birleştirilir.

Satırları Sırala : Bu parametre işaretlenirse birleştirilmiş fişte hesap koduna göre Borç/Alacak hesapları sıralanır.

YAZILACAK FİŞ AÇIKLAMA BİLGİLERİ

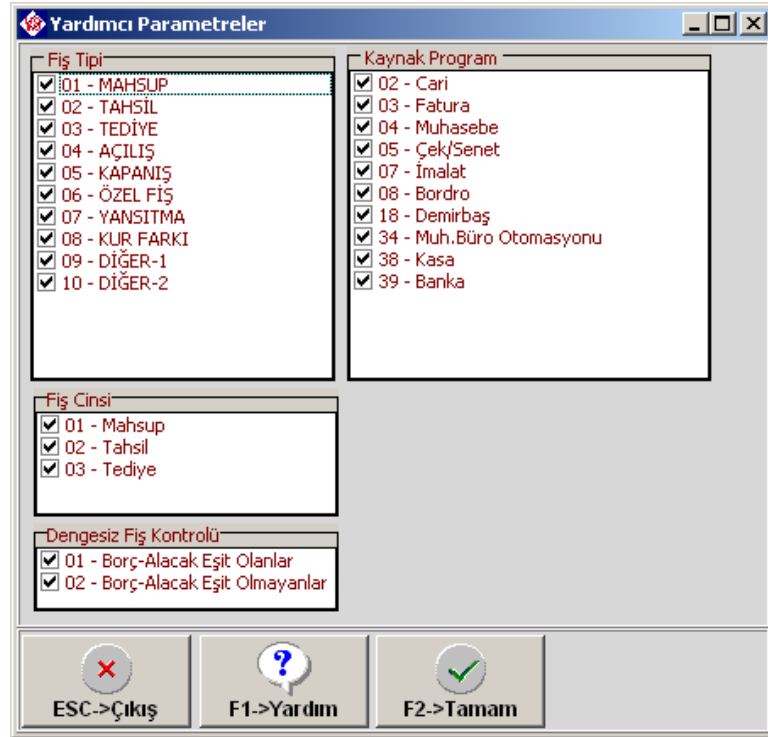
Tahsil Açıklaması : Fiş birleştirme işlemi sonunda oluşacak tahsil fişlerinde kullanılması istenen açıklama bilgisi belirtilir.

Tediye Açıklaması : Fiş birleştirme işlemi sonunda oluşacak tediye fişlerinde kullanılması istenen açıklama bilgisi belirtilir.

Kalem Açıklaması : Hesapları Birleştir parametresinin işaretli olduğunda fiş birleştirme işlemi sonunda oluşacak fişlerde kullanılması istenen kalem açıklaması belirtilir.

Fiş Özel Kodları : Birleştirilen fişlere yazılmasını istediğimiz özel kodlar.

Bu işlemlerden sonra Ekran 3'te görülen **F8-PARAMETRELER** ekranından birleşmesini istediğimiz fiş tipleri, kaynak program ve fiş cinsleri belirtilir.



Ekran 3 : Yardımcı Parametreler ekranı

F2-İşlem tuşu ile onaylı işlem işaretlenmişse her fiş ekrana gelir onayladıktan sonra birleştirir. Onaylı işlem işaretlenmemiş ise hızlı bir şekilde fişler birleştirilmiş olur.

Örnek 1 :

Muhasebe [MUHBORENT] - [1-MAHSUP { Ref.No:20 }]

Hesap Planı Muhasebe Fişi Raporlar Servis Yardımcı İşlemler Pencereleer Yardım

ESC->Çıkış F1->Yardım F2->Kayıt F3->İptal F4->Yazdır F5->Muavin F6->Hes.L. F7->Fiş Lis. F8->Bilgi F11->Önc. F12->Son.

Fiş Bilgileri | Düzenleme | Döviz Bilgileri | Bağlantılar

Fiş Tarihi: 16/02/2010
 Fiş No: MA-000220
 Yev.No: 0

Özel Kodlar
 Fiş Ö.K.1:
 Fiş Ö.K.2:
 Fiş Ö.K.3:

Masraf Mer. KDV HARİÇ

HESAP KODU	EVRAK NO	AÇIKLAMA	BA_BS	BORÇ	ALACAK	EVRAK TARİHİ
120 01	400	400 NOLU FTR.İLE ALICILAR LTD.ŞTİ.		1 000.00		16/02/2010
391 18	400	400 NOLU FTR.İLE ALICILAR LTD.ŞTİ.			152.54	16/02/2010
600 18	400	400 NOLU FTR.İLE ALICILAR LTD.ŞTİ.	(120 01)		847.46	16/02/2010
4						
5						
6						
7						

Fiş Toplamı		
BORÇ	ALACAK	BAKİYE
TL	1 000.00	1 000.00
TL Fark		
Döviz	0.000	0.000
Miktar	0	0

Örnek 2 :

Muhasebe [MUHBORENT] - [1-MAHSUP { Ref.No:22 }]

Hesap Planı Muhasebe Fişi Raporlar Servis Yardımcı İşlemler Pencereleer Yardım

ESC->Çıkış F1->Yardım F2->Kayıt F3->İptal F4->Yazdır F5->Muavin F6->Hes.L. F7->Fiş Lis. F8->Bilgi F11->Önc. F12->Son.

Fiş Bilgileri | Düzenleme | Döviz Bilgileri | Bağlantılar

Fiş Tarihi: 17/02/2010
 Fiş No: MA-000222
 Yev.No: 0

Özel Kodlar
 Fiş Ö.K.1:
 Fiş Ö.K.2:
 Fiş Ö.K.3:

Masraf Mer. KDV HARİÇ

HESAP KODU	EVRAK NO	AÇIKLAMA	BA_BS	BORÇ	ALACAK	EVRAK TARİHİ
120 01	401	401 NOLU FTR.İLE ALICILAR LTD.ŞTİ.		2 000.00		17/02/2010
391 18	401	401 NOLU FTR.İLE ALICILAR LTD.ŞTİ.			305.08	17/02/2010
600 18	401	401 NOLU FTR.İLE ALICILAR LTD.ŞTİ.	(120 01)		1 694.92	17/02/2010
4						
5						
6						

Fiş Toplamı		
BORÇ	ALACAK	BAKİYE
TL	2 000.00	2 000.00
TL Fark		
Döviz	0.000	0.000
Miktar	0	0

Örnek 3 :

Muhasebe [MUHBORENT] - [1-MAHSUP { Ref.No:23 }]

Hesap Planı Muhasebe Fişi Raporlar Servis Yardımcı İşlemler Pencereleer Yardım

ESC->Çıkış F1->Yardım F2->Kayıt F3->İptal F4->Yazdır F5->Muavin F6->Hes.L. F7->Fiş Lis. F8->Bilgi F11->Önc. F1

Fiş Bilgileri | Düzenleme | Döviz Bilgileri | Bağlantılar

Fiş Tarihi: 12/02/2010
 Fiş No: MA-000223
 Yev.No: 0

Özel Kodlar
 Fiş Ö.K.1:
 Fiş Ö.K.2:
 Fiş Ö.K.3:

Masraf Mer.
 KDV HARİÇ

HESAP KODU	EVRAK NO	AÇIKLAMA	BA_BS	BORÇ	ALACAK	EVRAK TARİHİ
120 01	500	500 NOLU FTR.İLE ALICILAR LTD.ŞTİ.		2 000.00		16/02/2010
391 18	500	500 NOLU FTR.İLE ALICILAR LTD.ŞTİ.			305.08	16/02/2010
600 18	500	500 NOLU FTR.İLE ALICILAR LTD.ŞTİ.	(120		1 694.92	16/02/2010
4						
5						
6						
7						

600 18/% 18 Li Mal Satışlar				Fiş Toplamı		
	BORÇ	ALACAK	BAKİ		BORÇ	ALACAK
TL		0.00	16 779.68	TL	2 000.00	2 000.00
				TL Fark		
				Döviz	0.000	0.000
				Miktar	0	0

Örnek 4 :

Muhasebe [MUHBORENT] - [1-MAHSUP { Ref.No:24 }]

Hesap Planı Muhasebe Fişi Raporlar Servis Yardımcı İşlemler Pencereleer Yardım

ESC->Çıkış F1->Yardım F2->Kayıt F3->İptal F4->Yazdır F5->Muavin F6->Hes.L. F7->Fiş Lis. F8->Bilgi F11->Önc. F1

Fiş Bilgileri | Düzenleme | Döviz Bilgileri | Bağlantılar

Fiş Tarihi: 12/02/2010
 Fiş No: MA-000224
 Yev.No: 0

Özel Kodlar
 Fiş Ö.K.1:
 Fiş Ö.K.2:
 Fiş Ö.K.3:

Masraf Mer.
 KDV HARİÇ

HESAP KODU	EVRAK NO	AÇIKLAMA	BA_BS	BORÇ	ALACAK	EVRAK TARİHİ
120 01	501	501 NOLU FTR.İLE ALICILAR LTD.ŞTİ.		2 000.00		17/02/2010
391 18	501	501 NOLU FTR.İLE ALICILAR LTD.ŞTİ.			305.08	17/02/2010
600 18	501	501 NOLU FTR.İLE ALICILAR LTD.ŞTİ.	(120 01)		1 694.92	17/02/2010
4						
5						
6						
7						

				Fiş Toplamı		
	BORÇ	ALACAK	BAKİ		BORÇ	ALACAK
				TL	2 000.00	2 000.00
				TL Fark		
				Döviz	0.000	0.000
				Miktar	0	0

Örnek 3 ve Örnek 4'teki mahsup fişleri Ekran 6'daki parametrelere göre (Her gün ayrı fiş, Hesapları Birleştir ve Farklı evrak Tarihlerini birleştir parametreleri işaretli iken) birleştirilir. Bu esnada dikkat edilmesi gereken **HESAPLAR BİRLEŞTİR** parametresi işaretlenirse fişlerdeki kalem açıklamalarının silineceğinden ve yazılacak fiş açıklamaları bölümündeki belirtilmiş olan açıklamalar birleşen fişlerde yer alacağından birleştirme yapılmadan önce mutlaka fiş dökümlerinin alınmasıdır.

1. DEĞER		2. DEĞER	
Fiş Tarihi	12/02/2010	Fiş Tarihi	12/02/2010
Fiş No		Fiş No	
Yevmiye No		Yevmiye No	
Fiş Ö.K.1		Fiş Ö.K.1	
Fiş Ö.K.2		Fiş Ö.K.2	
Fiş Ö.K.3		Fiş Ö.K.3	
Referans No		Referans No	

Masraf merkezi		İşyeri Kodu	
----------------	--	-------------	--

Yazılacak Fiş Bilgileri	Yazılacak Fiş Açıklama Bilgileri
Hedef Tarih	Tahsil Açıklaması
Her Gün Ayrı Fiş	Tediye Açıklaması
Her Gün Ayrı Fiş için Ayrı Tarih	Kalem Açıklaması
Hesapları Birleştir	Fiş Ö.K.1
Farklı Evrak Tarihlerini Birleştir	Fiş Ö.K.2
Onaylı İşlem	Fiş Ö.K.3
Kaynak Programına Göre Ayrı Fiş	
Satış Faturalarını Birleştir	
Alış Faturalarını Birleştir	
Satırları Sırala	

Birleştirilen Fiş	
-------------------	--

Ekran 6 : Fiş Birleştirme ekranı

