

TİCARİ FİRMALARA YÖNELİK KOLAYLIKLAR

İlgili Versiyon/lar : ETA:SQL, ETA:V.8-SQL

İlgili Modül/ler : Sistem Yönetimi

KULLANICI YETKİ TANIMLARI

Kullanıcıların program üzerinde yapabilecekleri işleri yetki tanımları sayesinde kontrol edebilir ve kısıtlayabilirsiniz. Firma içinde bulunan kullanıcıların hangi işlemleri yapabileceği veya yapamayacağını siz tanımlarsınız.

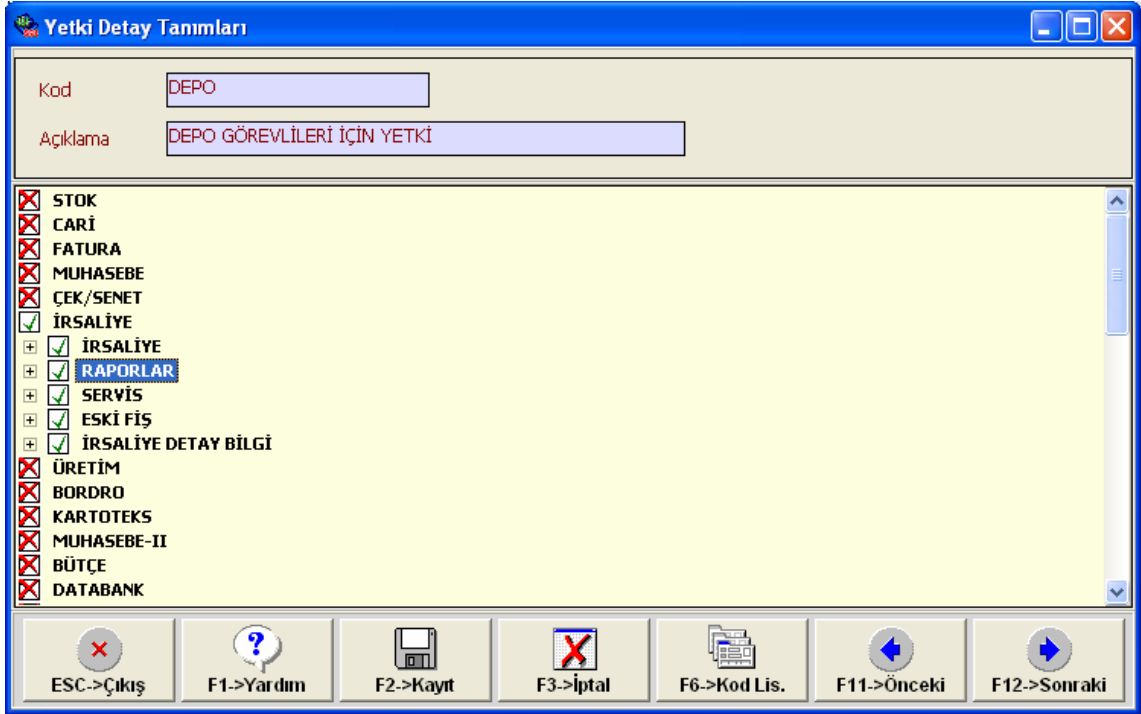
Örneğin Depo görevlisi arkadaşımız sadece İrsaliye düzenleyebilsin, Satış Departmanındaki arkadaşımız Satış Siparişi düzenleyebilsin veya Muhasebe departmanındaki arkadaşımız bütün işlemleri yapabilsin gibi kısıtlamalar getirebilirsiniz.

Bunun için ETASQLSYS programı çalıştırılır. Sistem İşlemleri/ Kullanıcı İşlemleri/ Kullanıcı Tanımları/Yeni Kullanıcı Kartı bölümüne girerek sistemde çalışacak kullanıcılar tanımlanır.

Kullanıcı Bilgileri		Çalışma Bilgileri	
Kullanıcı Kodu	DEPO	Başlangıç Tarihi	
Kullanıcı Adı	DEPO GÖREVLİSİ	Bitiş Tarihi	
Şifre	*****	İlk Şirket	
Seviye Kodu		İlk Modül	
Departman Kodu		Tarih Tipi	1 - Sistemden
Çalışma Kontrolü	1 - İzin Ver	İlk Tarih	
E-Posta Adresi		Son Giriş Tarihi	
Lisan	0 - Türkçe	Son Giriş Saati	
İşlem Seviye No		Son Çıkış Tarihi	
		Son Çıkış Saati	
		Kart Açma Tarihi	24/08/2009
		Son Şifre Değişime Tarihi	24/08/2009
		Geçerli Şifre Günü	90
		Default Yazıcı	DEFAULT
		Yazıcı Özel Kod	

Bu ekran Kullanıcı kodu, kullanıcı adı ve şifresi girilerek kayıt edilir.

Bu işlemten sonra yetki tanımları da firmaya uygun bir şekilde yapılır. ETASQLSYS içinden Sistem İşlemleri/ Kullanıcı İşlemleri/Yetki Bağlantı Tanımları/Yetki Detayları Girişi ekranına girilir. Hangi modül içinde hangi işlemler için izin verilecek ise o modül ve işlemler uygun bir şekilde işaretlenir. Yetki tanımına bir kod verilir ve kayıt edilir.



Bu işlemten sonra Eski Kullanıcı Kartı bölümünden yetki atayacağımız kullanıcı seçilir. Kullanıcı Kartında bulunan Ek Bilgiler tabına geçilir. Bu ekranda bulunan "Yetki Kontrolü Yap" parametresi işaretlenir ve Yetki Detay Koduna da tanımladığımız DEPO kodlu yetki seçilir. Kullanıcı kartı kayıt edilir.

Kullanıcı Kartı

ESC->Çıkış F1->Yardım F2->Kayıt F3->İptal F4->Yazdır F6->Kart Lis. F11->Önceki F12->Sonraki

Ana Sayfa Ek Bilgiler

Yetkiler

Yetki Kontrolü Yap	<input checked="" type="checkbox"/>
Log Bilgileri Tut	<input type="checkbox"/>
Depo Kontrolü Yap	<input type="checkbox"/>
Yetki Grup Kodu	<input type="text"/>
Log Grup Kodu	<input type="text"/>
Depo Grup Kodu	<input type="text"/>
Yetki Detay Kodu	DEPO
Log Detay Kodu	<input type="text"/>
Kısıtlama Grup Kodu	<input type="text"/>
Seçim Listelerini Kısıtla	<input type="checkbox"/>

Açıklamalar

Açıklama[1]	<input type="text"/>
Açıklama[2]	<input type="text"/>
Açıklama[3]	<input type="text"/>
Açıklama[4]	<input type="text"/>
Açıklama[5]	<input type="text"/>

Mesaj Kutusu Bilgileri

Doğrulama Mesajı	Doğrulama
Hata Mesajı	Hata
Uyarı Mesajı	Uyarı
Bilgi Mesajı	Bilgi
Emin Mesajı	Emin
Yardım Mesajı	Yardım

Bu işlemten sonra programa Depo kullanıcısı kendi kodu olan “DEPO” kodu ve şifresi ile girince program modüllerinden karşısında sadece İRSALİYE modülü gelir ve sadece bu modül içerisinde işlem yapabilir. Diğer kullanıcılar da yukarıda anlatılan şekilde tanımlanır.

Microsoft
CERTIFIED
Partner

ISV/Software Solutions



0212 444 1 ETA



www.eta.com.tr